

Bourses

Deux arrêtés publiés au Journal officiel fixent des taux concernant les bourses.

Le premier majore de 2,79% les plafonds de ressources nécessaires pour bénéficier d'une bourse de lycée. Le calcul dépend de points. Un autre arrêté fixe les montants de la part de bourse de lycée ou d'enseignement d'adaptation.

<http://www.legifrance.gouv.fr/affichTexte.do?cidTexte=JORFTEXT000022481363&dateTexte=&categorieLien=id>

<http://www.legifrance.gouv.fr/affichTexte.do?cidTexte=JORFTEXT000022481370&dateTexte=&categorieLien=id>

[Le tableau de 2009-2010](#)

Pour le collège

Ces bourses concernent les collégiens des établissements publics et privés sous contrat. Elles sont attribuées sous condition de ressources, l'année 2008 étant l'année de référence. Les plafonds sont précisés dans le texte.

<http://www.education.gouv.fr/cid52633/mene1017673c.html>

Baisse des sorties sans qualification :

Selon une note de la DEPP (Direction de l'évaluation, de la prospective et de la performance, Education nationale), les sorties sans qualification n'ont cessé de baisser au cours des trente dernières années. En 1975, un quart des élèves d'une même génération interrompait ses études au collège ou en première année de CAP ou de BEP. Trente ans plus tard, ils ne sont plus que 5 %.

Cette note permet notamment de revenir sur les termes de "sans qualification " et "sans diplôme.

<http://www.education.gouv.fr/cid53006/la-baisse-des-sorties-sans-qualification.html>

Contrats de professionnalisation et d'apprentissage

Les jeunes font-ils le même usage du contrat de professionnalisation et du contrat d'apprentissage ? Selon le Céreq, si le premier a un public plutôt diplômé et le second, un public plutôt non diplômé, "les différences s'atténuent en partie lorsque ces contrats sont signés par des jeunes actifs à la suite d'une première expérience d'au moins un an sur le marché du travail".

<http://www.cereq.fr/pdf/Net-Doc-66.pdf>

Autre étude du CEREQ sur le contrat d'apprentissage.

Pour diminuer le nombre de ruptures de contrats d'apprentissage, une connaissance de leurs motifs est nécessaire. Certaines ruptures n'ont pas de conséquences négatives, d'autres apparaissent difficiles à éviter.

Cette étude, avait pour objectif d'aider les services de l'État et de la Région chargés de l'apprentissage à mieux cerner les motifs de rupture de contrat en Nord - Pas-de-Calais

http://www.ac-nice.fr/cpe/IMG/pdf/BREF_CEREQ_272_APPRENTISSAGE_LES_RAISONS_DE_LA_RUPTURE.pdf
http://www.nordpasdecals.fr/apprentissage/downloads/espaceCFA_telechargement/syntheseCEREQ.pdf

Orientation

ONISEP BETA :

Découvrez ce nouveau portail : une recherche géolocalisée plus précise, le téléchargement des guides gratuits en un seul clic et une meilleure visibilité du plan du site en bas de page. <http://beta.onisep.fr>

➤ **MATERNELLE ET PRIMAIRE:**

La solidarité expliquée aux enfants

C'est quoi la solidarité ? Médecins du monde propose gratuitement aux enseignants de cycle 3 (CM1 et CM2) des ressources pour découvrir concrètement ce que veut dire soigner les oubliés. Ce kit comprend un DVD avec des vidéos utilisables en classe et un cédérom et des fiches d'activité.

<http://www.medecinsdumonde.org/fr/Publications/Publications/La-solidarite-expliquee-aux-enfants>

➤ **COLLEGE**

Le livret de compétences

Généralisé à la rentrée à l'école et au collège, le livret personnel de compétences a une double fonction : outil institutionnel attestant la maîtrise des sept compétences du socle commun, il est aussi un outil pédagogique au service du suivi personnalisé des élèves

http://media.education.gouv.fr/file/27/02/7/livret_personnel_compences_149027.pdf

La Dgescop publie une présentation destinée aux enseignants pour expliquer pourquoi le livret existe et comment le remplir :

http://media.eduscol.education.fr/file/socle_commun/69/9/LPC-presentation-enseignants_152699.pdf

➤ **LYCÉE:**

Que deviennent les bacheliers après leur bac ?

Au cours des dix dernières années, l'évolution des orientations prises par les bacheliers se caractérise principalement par une diminution de leurs inscriptions en licence au profit d'écoles qui recrutent après le baccalauréat dans des domaines très variés.

L'étude présentée par le ministère de l'Enseignement supérieur et de la recherche montre une forte hausse de l'accès des bacheliers professionnels à l'enseignement supérieur, en particulier par la voie de l'alternance. 40% des bacheliers technologiques n'ont pas obtenu la formation désirée, principalement liée au manque de place en STS ; de plus 36% des étudiants ne s'intéressent pas à leur sujet d'étude et 28% ont des difficultés financières.

http://media.enseignementsup-recherche.gouv.fr/file/2010/87/5/NIMESR1006_148875.pdf

➤ ENSEIGNEMENT SUPÉRIEUR:

Quels facteurs influencent les poursuites d'études dans le supérieur ?

Quels sont les facteurs qui influencent les décisions de poursuite ou d'arrêt des études aux quatre paliers de l'enseignement supérieur ? Quel est le poids de l'origine sociale des étudiants dans leurs choix ? Nadia Nakhili et Magali Jaoul-Grammare ont étudié ces facteurs pour le Céreq de façon précise pour les différents types de l'enseignement supérieur.

<http://www.cereq.fr/cereq/Net-Doc-68.pdf>

Taux des droits de scolarité dans les établissements publics d'enseignement supérieur

http://www.legifrance.gouv.fr/jopdf/common/jo_pdf.jsp?numJO=0&dateJO=20100819&numTexte=11&pageDebut=15119&pageFin=15121

➤ ENSEIGNEMENT AGRICOLE

L'enseignement agricole change de look



"100% Nature" c'est pour Marion Zalay, directrice de l'enseignement du ministère de l'agriculture, "une nouvelle ambition" qui est donnée à cet enseignement.

La campagne de rentrée s'appuie sur la loi de modernisation de l'agriculture et de la pêche, promulguée le 28 juillet 2010, qui a introduit une nouvelle dénomination de l'enseignement agricole: " **l'enseignement et la formation professionnelle aux métiers de l'agriculture, de la forêt, de la nature et des territoires** ".

" L'enseignement agricole ne forme pas que des chefs d'exploitation mais aussi des guides de haute montagne, des horticulteurs, des paysagistes ou encore aux métiers de l'équitation. La campagne rappelle quelques caractéristiques de l'enseignement agricole : être en plein air, une insertion facile (un taux d'insertion à 90%), un enseignement en alternance. Elle ancre cet enseignement dans le tertiaire et le supérieur, avec des pôles régionaux identifiés. <http://www.portea.fr/enseignement-agricole/dossiers/dossier-de-rentree.html>

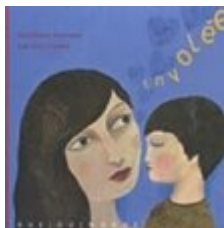
<http://www.portea.fr/enseignement-agricole/dossiers/dossier-accueil.html>

L'Onisep s'associe à la campagne ministérielle. Ainsi les formations agricoles sont intégrées dans le Passeport orientation formation et dans les banques de données exploitées par l'Onisep.

http://www.onisep.fr/onisep-portail/portal/media-type/html/group/gp/page/interieur.espace.baseDocumentaire.listeDirecte.detail/js_peid/ResultatsDetail?reference.code=144320166257dfddae12ac7458c817ff5&reference.langu e=fr

➤ LES LECTURES DE LA RENTREE:

Mon enfant rentre en maternelle



L'entrée à la maternelle est souvent la première séparation entre la famille et l'enfant. Pour la préparer, « Rue du monde » publie deux ouvrages qui permettent d'aborder la question de la séparation avec son enfant.

« **Nous, on va à l'école en dinosaure** » raconte l'histoire d'un ramassage scolaire en « diplobus ». Sur le dos d'un dinosaure les enfants sont heureux d'aller à l'école.

« **Envolée** » aborde de façon très douce la peur de se séparer et le bonheur de se retrouver. Parti à la recherche de sa maman envolée, l'enfant la retrouve par petits morceaux dans une succession de lieux avant de saisir son amour tout au fond de son cœur. **Édition Rue du monde, 2010.**

Jeunes d'aujourd'hui, France de demain



"Quitter ses parents, entrer dans la vie active, construire son autonomie : par quels chemins accède-t-on, en France, à l'indépendance ? Quelle place la société française fait-elle à sa jeunesse, comparativement à ses voisins européens ? Ce sont tous ces aspects que ce nouveau numéro de Problèmes politiques et sociaux (n°970) prend en charge.

Les relations intergénérationnelles occupent toute une partie de l'ouvrage.

« **Apprendre à apprendre** » Ce petit livre d'André Giordan et Jérôme Saltet aborde à partir d'exemples concrets, les bases souvent négligées et causes d'échec. Il invite à découvrir son profil d'apprentissage, à travailler le désir d'apprendre, à faire fonctionner sa mémoire, et à savoir rédiger, sans négliger les bases physiques de la réussite : s'organiser, mettre en ordre son corps.

André Giordan et Jérôme Saltet, Apprendre à apprendre, Paris, Librio éditeur, 2007, 96 pages, 2 euros.

Découvrir le livre: http://www.ldes.unige.ch/publi/i_livres.htm?Impression#pourquoiApp

Le ministère publie des guides pour les parents

Pour chaque niveau, de la maternelle au lycée, ils donnent des conseils pratiques et exposent les programmes scolaires

<http://www.education.gouv.fr/pid24345/espace-parents-portal-evenementiel.html>

Un guide officiel pour aider son enfant à l'Ecole

Comment suivre son enfant à l'école ? Comment l'aider dans sa scolarité ? Que faire s'il passe trop de temps sur Internet ? Comment l'encourager à lire ? Le ministère de la Santé publie un recueil de fiches qui donnent des conseils utiles, indiquent des interlocuteurs et orientent vers des ressources. Un document à signaler aux parents.

<http://media.education.gouv.fr/file/49/1/2491.pdf>

La préférée - JAQUI (Sylvaine) édition Casterman, 2010

A douze ans, Emma vit une situation familiale difficile : la maladie de sa petite sœur Aliénor, une enfant autiste, perturbe gravement le quotidien du foyer. La mère se dévoue corps et âme à la protection d'Aliénor, négligeant tout le reste ; quant au père, démissionnaire, il se réfugie dans le travail. Quelle place reste-t-il donc à Emma et à ses rêves, elle qui ambitionne de devenir un jour une grande pianiste ?

➤ **HANDICAP:**

Handicap : la scolarisation dans le secondaire et les Ulis

Les dispositifs collectifs mis en place pour la scolarisation d'élèves handicapés en collège et en lycée sont dénommés, à partir du 1er septembre 2010, « UNITES LOCALISEES POUR L'INCLUSION SCOLAIRE ».

Ils constituent une des modalités de mise en œuvre de l'accessibilité pédagogique pour ces élèves. La circulaire définit les objectifs et modalités d'organisation des Ulis.

Elle insiste en particulier sur la construction du parcours de l'élève handicapé en collège et en lycée.

<http://www.education.gouv.fr/cid52478/mene1015813c.html>

L'accompagnement de l'élève handicapé. :

Décret n° 2010-937 du 24 août 2010 modifiant le décret n° 2009-993 du 20 août 2009. Les associations et groupements d'associations employeurs qui procèdent au recrutement d'un agent inscrit sur la liste départementale, concluent une convention avec l'inspecteur d'académie, directeur des services départementaux de l'éducation nationale, précisant, notamment, le montant de la subvention attribuée par l'Etat au titre de l'accompagnement de l'élève handicapé.

http://www.legifrance.gouv.fr/jopdf/common/jo_pdf.jsp?numJO=0&dateJO=20100825&numTexte=15&pageDebut=15339&pageFin=15339

UNAPEI : communiqué de presse

"Scolarisation des enfants handicapés : plaidoyer pour une politique de l'éducation de qualité pour tous les enfants handicapés"

http://www.unapei.org/IMG/pdf/2010_08_30DPUapeiRentreeScolaire.pdf

➤ **PRÉVENTION:**

La Croix publie une enquête de l'UNAF qui évoque les causes de l'absentéisme : L'enquête qualitative a été menée par l'Union nationale des associations familiales (Unaf) auprès d'une quarantaine de parents et d'enfants absentéistes.

[http://www.la-](http://www.la-croix.com/illustrations/Multimedia/Actu/2010/8/31/Etudeunafabsenteisme.pdf)

[croix.com/illustrations/Multimedia/Actu/2010/8/31/Etudeunafabsenteisme.pdf](http://www.la-croix.com/illustrations/Multimedia/Actu/2010/8/31/Etudeunafabsenteisme.pdf)

➤ **PRÉVENTION ROUTIÈRE:**

Conduire un deux roues

Ce site vous propose des informations concrètes et pédagogiques afin de bien connaître le risque chez les conducteurs de deux-roues motorisés, mais aussi chez tous les usagers qui partagent l'espace routier.

<http://www.conduire-un-deux-roues.gouv.fr>

➤ **EN BREF:**

LA SANTE DES ETUDIANTS EN MASTER 1ERE ANNEE DANS LES UNIVERSITES GRENOBLOISES

L'Observatoire de l'Université de Grenoble, publie les résultats de l'enquête concernant la santé des étudiants de Master pour l'année universitaire 2007-2008.

L'état de santé physique est assez bon pour une majorité d'étudiants. Cependant on observe :

Une évolution de la consommation des produits psychoactifs, une diminution plus nette chez les garçons de la consommation de tabac, une consommation d'alcool qui se stabilise. Par contre, si les ivresses régulières ont légèrement augmenté pour les garçons, elles ont doublé pour les filles.

http://www.grenoble-univ.fr/jsp/fiche_article.jsp?CODE=1211361834825&LANGUE=0

Le dossier du mois de la Ligue de l'enseignement : Quel rythme de vie pour les élèves ?

<http://www.laligue.org/assets/Uploads/PDF/14.rythmes.de.vie.pdf>

BONS PLANS EN RHONE ALPES :

Un guide du stagiaire pour tout savoir

La Région Rhône-Alpes vient d'éditer la 2ème édition du Guide du stagiaire de la formation professionnelle. En 24 pages, cet outil pratique vous donne les clés pour vivre sereinement votre parcours vers l'emploi. Avec les astuces, conseils et recommandations qui jalonnent les pages du guide, la formation n'aura plus aucun secret pour vous !

<http://fr.calameo.com/read/000122512030c2adacff7>

Concours Jeunes talents 2011

Vous habitez dans la région Rhône-Alpes et vous avez entre 14 et 20 ans ? Vous avez un projet sportif, artistique, citoyen, solidaire, européen, économique ?

Seul ou en équipe, ce concours vous donne la possibilité d'être récompensé pour votre projet. Le 1er prix est de 1 500€, le second de 1 000€ et 500€ pour le 3ème prix. La remise des prix aura lieu en janvier 2011.

Les dossiers de candidature sont à retirer directement aux locaux de Familles de France, la date de limite d'envoi des candidatures est le 15 novembre 2010.

Adresse pour retirer votre dossier d'inscription : Familles de France, Leader's Park, Bâtiment A, 3 chemin des Cytises, 69340 FRANCHEVILLE

Contact Familles de France 69 : 04 78 24 66 29, fede@famillesdefrance69.fr

➤ **AGENDA:**

Un guide étudiant pour les Viennois

Le Bureau Information Jeunesse de Vienne sort la 5ème édition du guide étudiant « Le Petit Malin ».

Il regroupe toutes les informations utiles dont les étudiants peuvent avoir besoin au cours de l'année scolaire : déplacements, logement, démarches administratives, insertion professionnelle, santé, loisirs...

Ce guide est gratuit et à la disposition de tous dans les locaux du BIJ, 2 cours Brillier.

Contact BIJ: 04 74 53 80 70, bij@mairie-vienne.fr